

自然災害で被災した太陽光発電設備をソラパトが無償診断 二次災害の防止、再生可能エネルギーの主力電源化に向けて

株式会社エネテック（本社：愛知県小牧市、代表取締役：吉田 祐介、以下「エネテック」）は、大規模な自然災害（台風、豪雨、地震など）で被災した太陽光発電所の安全性の無償診断を実施します。

■被災した太陽光発電設備は危険が潜む

ここ数年の大規模な災害は、太陽光発電設備にも影響を及ぼしており、浸水、破損、停止といった被害が多数発生しています。特に浸水した場合には、触れたり、近寄った場合に感電の危険もあり、発電事業者様だけではなく、近隣の住民の皆様にも被害が及ぶことも懸念されます。また、停止した発電設備を復旧したり、飛散したパネルなどを撤去する際にも、危険が伴う場合もあり、専門家によるいち早い対応が望まれます。

■再生可能エネルギーの主力電源化に向けて

この度、エネテックは、太陽光あんしんメンテナンス「ソラパト」で、被災した太陽光発電所を無償で診断させていただき取り組みを始めました。無償診断に加え点検や復旧作業にも対応します。これは太陽光発電設備の安全で安定した稼働をサポートするもので、他社が施工した発電所やエネテックとメンテナンス契約を結んでいない発電所も対象とします。被災した発電所には先述のように危険が伴う場合もあり、また太陽光発電所が遠隔地にあり発電事業者様がすぐに対応出来ない場合も少なくありません。この取り組みにより、事故の防止や迅速な発電復旧など、再生可能エネルギーの主力電源化に寄与できればと考えています。

また、本取り組みにあたっては、被災地の地元の業者様や電力会社様とも積極的に連携し、復旧スピードを上げていくよう努めます。

《無償診断の概要》

【実施期間】

2020年7月～

【対象施設】

自然災害で被災した太陽光発電所（野立て発電所）

【診断内容】

- ・電気的な安全確認（PCS の稼働状況確認、モジュールの絶縁抵抗測定など）および目視による不具合有無の確認
- ・その場で簡単に行える調整作業、不具合対応
- ・修繕が必要な箇所の報告
- ・メーカー修理が必要な場合のサポート情報提供

【無償診断の依頼方法】

ソラパト WEB ページ (<https://solarpat.com>) 内の専用ページより

[留意事項]

- 無償診断は電気的な安全を診断するものであり、発電性能を診断するものではありません。
 - 部材や製品の交換、修繕は無償診断の範囲外とさせていただきます。
 - 発電性能の点検や復旧工事なども有償で対応させていただきますが、弊社以外の業者に依頼していただいても構いません。
 - 災害の状況により発電所へのアクセスが困難な場合はお断りさせていただく場合があります。
 - 災害の状況やお申し込みの状況により、対応に時間がかかる場合があります。
- ※条件等変更する場合があります。最新情報は WEB ページなどでアナウンスします。

●太陽光あんしんメンテナンス「ソラパト」について

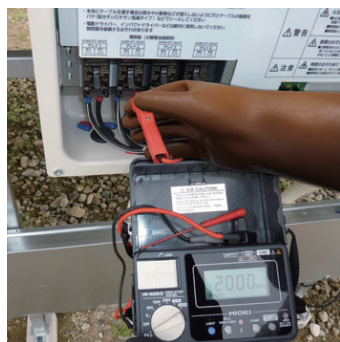


「ソラパト」は株式会社エネテックの太陽光発電 O&M ブランド。

5,000 件以上の豊富な施工・メンテナンス実績で培った点検、メンテナンス技術、ノウハウと国内 10 拠点によるネットワークで太陽光発電所の安定稼働をサポートしている。

電気保安法人として初の JET PV O&M 認定事業の登録保守点検業者であり、自治体はじめ各種団体からセミナーを依頼されるなど、その技術力には定評がある。

<https://solarpat.com>



[会社概要]

社 名：株式会社エネテック

所在地：愛知県小牧市大字間々 27-1

事業所：中部支店・関西支店・関東支店・福岡営業所 ほか

代表者：代表取締役：吉田祐介

設 立：2007 年 4 月

事業内容：建設設備工事業、保安保守管理事業、再生可能エネルギー事業

URL： <https://www.enetech.co.jp>

問い合わせ：0120-920-137

先進技術の、その先へ。

ENETECH

株式会社 エネテック

【本件に関するお問い合わせ先】

株式会社エネテック 営業推進部

担当：杉島

TEL：052-746-9244